



## GIS - Abwasser-Leitungskataster für den Abwasserzweckverband (AZV) für die Reinhaltung der Parthe

<b>Auftraggeber:</b>	Abwasserzweckverband (AZV) für die Reinhaltung der Parthe
<b>Ansprechpartner AG:</b>	Herr Porzig, Tel.: 034 291/ 439-49
<b>Bearbeitungszeitraum:</b>	seit 08/2012
<b>Leistungsumfang:</b>	bisher 47 km Abwasserleitung
<b>Projektleiter:</b>	Herr Dr.-Ing. Reitz

### Projektbeschreibung:

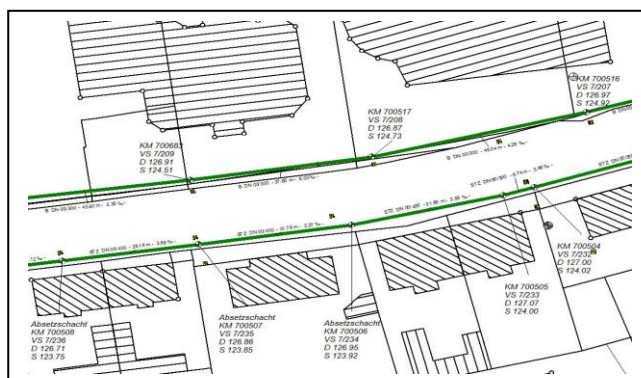
Der Abwasserbetrieb (AZV) für die Reinhaltung der Parthe ist ein Zusammenschluss von Städten und Gemeinden im Einzugsbereich der Parthe. Der Abwasserbetrieb (AZV) für die Reinhaltung der Parthe verfügt über das GIS-System CAIGOS mit den erforderlichen Fachschalen.

Die Fachschale KABAWIN zur Verwaltung der Kanaldaten wurde an die Erfordernisse des AG angepasst. Dies beinhaltet auch eine Ebenenstruktur, die alle erforderlichen Elemente sinnvoll gliedert.

Seit August 2012 erfolgt die Einarbeitung aller Baumaßnahmen im Abwasserbereich für das gesamte Verbandsgebiet.

Datengrundlagen für die Bearbeitung waren u.a.:

- ALK-Daten
- digitale Daten neu gebauter bzw. sanierter Leitungsabschnitte in unterschiedlichen Koordinatensystemen im AutoCAD- Format.



Die ALK-Daten wurden über eine Schnittstelle in das GIS importiert. Aus den digitalen Daten (DXF) wurden die für das Abwasserkataster relevanten Daten extrahiert und in CAIGOS importiert.

Neben den geometrischen Punkt-, Linien- und Flächengeometrien wurden die vom AG geforderten, in der GIS-Konzeption erarbeiteten Sachdaten erfasst und Elemente der Kanalisation (Schächte, Haltungen, Sonderbauwerke, Hausanschlüsse) nach der vom AG vorgegebenen Richtlinie nummeriert.